

**D**dayanç metal  
Enjeksiyon Alüminyum Döküm San. Tic.

**Enjeksiyon  
Döküm  
Katalođu**

[www.dayancmetal.com](http://www.dayancmetal.com)



## Kurcumuz; Şükrü DAYANÇ

Erzurum'un Ilıca ilçesinde 1967 tarihinde dünyaya gelmiştir.14 yaşına kadar Erzurum'un Tınazlı Köyü'nde babası ve kardeşleriyle beraber tarımla uğraşmıştır. Anne ve babasını küçük yaşta kaybetmesinden dolayı İstanbul'a gelmiş, sanayi hayatına atılıp E.C.A. bünyesinde işçi olarak çalışmaya başlamıştır. E.C.A. bünyesinde geçen 30 yıllık hizmet karşılığının her senesinde Alüminyum döküm ve metal enjeksiyon alanında hiç bir yılını heba etmeyip bu alanda en üst düzey bilgi sahibi olmuştur. E.C.A.'da çalışmasının üçüncü yılında kalfa olup, beşinci yılında usta olan Şükrü Dayanç sektörde tanınan bir ,usta haline gelmeye başlamıştır.Artık Şükrü Dayanç, Şükrü Usta olarak anılmaya başlamıştır. Yıllar geçtikçe E.C.A.'da vardiya amirliği, dökümhane sorumlusu ve yönetici pozisyonuna gelen Şükrü Dayanç şirketin Manisa'ya taşınmasıyla 30 senelik hizmetine son vermiştir. Bu dönemde Sudan, Ürdün, Mısır, Lübnan, Cezayir Ülkelerinde alüminyum döküm, basınçlı döküm, metal enjeksiyon ve ocak revizyonları yaparak kendi işinin temellerini atmaya başlamıştır.

Türkiye'ye döndükten sonra Arslan Kalıp Metal'den teklif almıştır. Arslan Kalıp Metal'de on yıl yöneticilik yapan Şükrü Dayanç firmanın Eskişehir'e taşınmasıyla buradaki hizmetini de noktalamıştır.Bir süre İstanbul'da kaldıktan sonra Konya'ya makine revizyonu ve alüminyum döküm için gelen Şükrü Usta burada kaldığı 2 sene sonunda kendi dökümhanesini kurmaya karar vermiştir.2011 yılında döküm yağları ve gereçleri satmaya başlayarak çıkılan bu yolda 2011'in sonlarına doğru alınan enjeksiyon makinesiyle sektöre giriş yapmıştır. Dayanç Metal olarak kurulup günümüze kadar gelen ve alüminyum döküm, metal enjeksiyon ve metalurji konusunda üstün başarısıyla sektörde devam etmektedir.Dayanç Metal'i kurarak alüminyum fason döküm sektörünün yüzünü güldüren Şükrü Usta fason işlerdeki kalıp bakımı temizliği ve dökümünde müşterinin güvenini kazanarak hızlı bir yükselme eğrisi göstermektedir.

Ticarette güven ve dürüstlük ilkesini hedef olarak belirleyen firmamız sektörde başarılı bir hizmet vermektedir.



# KALIP GÜVENLİĞİ BAKIMI VE TADİLATI



*Dayanç Metal olarak müşterilerimizden aldığımız kalıpları titiz bir şekilde her döküm öncesi ve sonrası bakım yapmaktayız. Dökümden önce makineye yerleştirilirken özenle hazırlanan kalıplarımızı döküm bitiminde silip indirdikten sonra temizleyip, varsa sorun giderip, kalıp yağlarıyla yağladıktan sonra muhafaza ederek, her ay yağlama ve temizliği yapılacak şekilde korumaktayız. Firmamız müşterilerine sorunlarla değil, sorunlarını çözerek en güvenilir ve en kaliteli şekilde hizmet vermektedir.*

# HAMMADDE GÜVENİLİRLİĞİ



*Firmamıza gelen her hammadde alüminyum külçeler, spektrometre analizleriyle beraber listelenerek gelmektedir. Firmamızın içine spektrometre analiz sonuçları değerlendirilmeden hiçbir hammadde girişi yapılmamaktadır. Müşteri istediği takdirde gelen hammaddeleri hangi ocaktan, kaç numaralı şarj olduğuna kadar tüm bilgiler verilir.*

## KOMPRESÖR ÜST KAPAĞI

Etial 150 alaşımı hammadde, azot ile temizlenerek ve dinlendirilerek 300 bar basınç ile dökülmektedir. Kırılma, yağ ve hava sızdırmazlık testinden başarıyla geçmiştir. Resimde görülen Kompresör Üst Kapağı, Dayanç Metal'de tesviyesi yapıp, kumlanarak, sorunsuz ürün teslimi yapılmıştır.



Ürün Gramajı  
835 gr



Ürün Gramajı  
815 gr

## KOMPRESÖR KAPAĞI

Etial 150 alaşımı ile 300 bar basınç ile dökülmektedir. Sızdırmazlık testinden başarıyla geçmiştir. Resimde görülen Kompresör Kapağı, Dayanç Metal'de tesviyesi yapıp, kumlanarak, sorunsuz ürün teslimi yapılmıştır.



Ürün Gramajı  
1260 gr

## KOMPRESÖR KAPAĞI

Etial 150 alaşımı ile 300 bar basınç ile dökülmektedir. Sızdırmazlık testinden başarıyla geçmiştir. Resimde görülen Kompresör Kapağı, Dayanç Metal'de tesviyesi yapıp, kumlanarak, sorunsuz ürün teslimi yapılmıştır.





Ürün Gramajı  
2280 gr

37 cm



20 cm

## DİŞLİ KAPAĞI

*Etial 150 alaşımı ile 270 bar basınç ile dökülmektedir. Kırılma ve sızdırmazlık testinden başarıyla geçmiştir. Resimde görülen iki çeşit Dişli Kapağı, Dayanç Metal'de tesviyesi yapıp, kumlanarak, sorunsuz ürün teslimi yapılmıştır.*

Ürün Gramajı  
1700 gr

25 cm



21 cm



**Dayanç metal**  
Enjeksiyon Alüminyum Döküm San. Tic.

# WABCO FREN GÖVDESİ

Etial 150 alaşımı ile 280 bar basınç ile dökülmektedir. Hava ve yağ sızdırmazlık testinden başarıyla geçmiştir. Resimde görülen Fren Gövdesi, Dayanç Metal'de tesviyesi yapıp, kumlanarak, sorunsuz ürün teslimi yapılmıştır.



Ürün Gramajı  
145 gr



# KM DİŞLİSİ

Etial 150 alaşımı ile içine sarı burç konularak 230 bar basınç ile dökülmektedir. Sızdırmazlık ve kırılma testinden başarıyla geçmiştir. Resimde görülen Km Dişlisi, Dayanç Metal'de tesviyesi yapıp, kumlanarak, sorunsuz



# DİREKSİYON MAFSALI

Etial 150 alaşımı ile 180 bar basınç ile dökülmektedir. Kırılma ve döküm boşluğu testinden başarıyla geçmiştir. Resimde görülen direksiyon mafsalı, Dayanç Metal'de tesviyesi yapıp, kumlanarak, sorunsuz ürün teslimi yapılmıştır.



# FREN GÖVDESİ

Etial 150 alaşımı ile 300 bar basınç ile dökülmektedir. Hava ve yağ sızdırmazlık testlerinden başarıyla geçmiştir. Resimde görülen Fren Gövdesi, Dayanç Metal'de tesviyesi yapıp, kumlanarak, sorunsuz ürün teslimi yapılmıştır.



# ÇAMURLUK BAĞLANTI PARÇALARI

Etial 160 alaşımı ile 230 bar basınç ile dökülmektedir. Kırılma testinden başarıyla geçmiştir. Resimde görülen iki çeşit Çamurluk Bağlantı Parçaları, Dayanç Metal'de tesviyesi yapılıp, kumlanarak, sorunsuz ürün teslimi yapılmıştır.



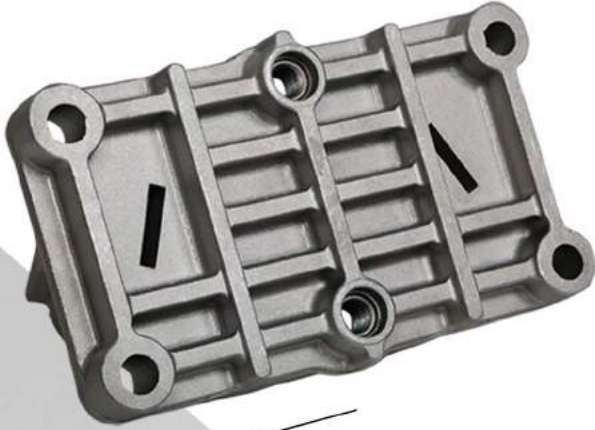
Ürün Gramajı  
830 gr



Ürün Gramajı  
850 gr

## MOTOR TAKOZU

Etial 150 alaşımı ile kalıba metal somunlar konularak 250 bar basınç ile dökülmektedir. Kırılma testinden başarıyla geçmiştir. Resimde görülen Axor Motor Takozu, Dayanç Metal'de tesviyesi yapılıp, kumlanarak, sorunsuz ürün teslimi yapılmıştır.

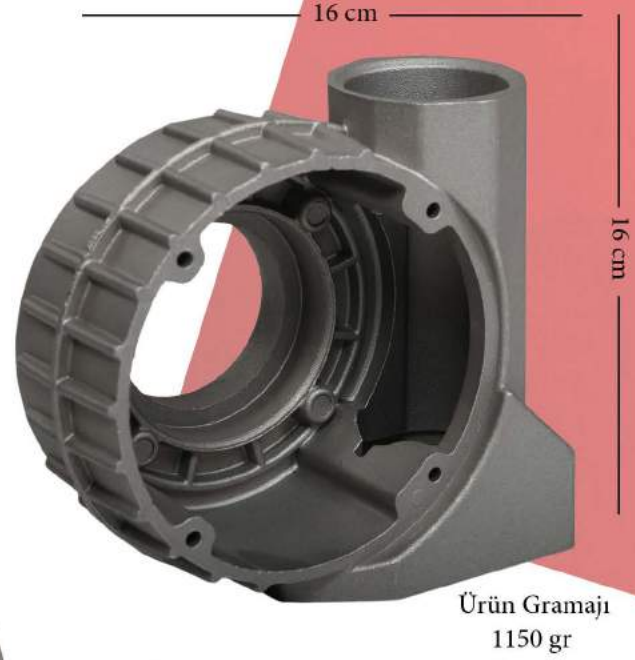


Ürün Gramajı  
2320 gr



# KAPAK

Etial 150 alaşımı ile 250 bar basınç ile dökülmektedir. Kırılma ve sızdırmazlık testinden başarıyla geçmiştir. Resimde görülen Kapak, Dayanç Metal'de tesviyesi yapıp, kumlanarak, sorunsuz ürün teslimi yapılmıştır.



Ürün Gramajı  
1150 gr

# TARIM İLAÇLAMA POMPA GÖVDESİ

Etial 150 alaşımı ile 300 bar basınç ile dökülmektedir. Sızdırmazlık testinden başarıyla geçmiştir. Resimde görülen Tarım İlaçlama Pompa Gövdesi, Dayanç Metal'de tesviyesi yapıp, kumlanarak, sorunsuz ürün teslimi yapılmıştır.



Ürün Gramajı  
2600 gr





## ŞANZİMAN KAPAĞI

Etial 150 alaşımı ile 260 bar basınç ile dökülmektedir. Sızdırmazlık testinden başarıyla geçmiştir. Resimde görülen Şanzıman Kapağı, Dayanç Metal'de tesviyesi yapıp, kumlanarak, sorunsuz ürün teslimi yapılmıştır.

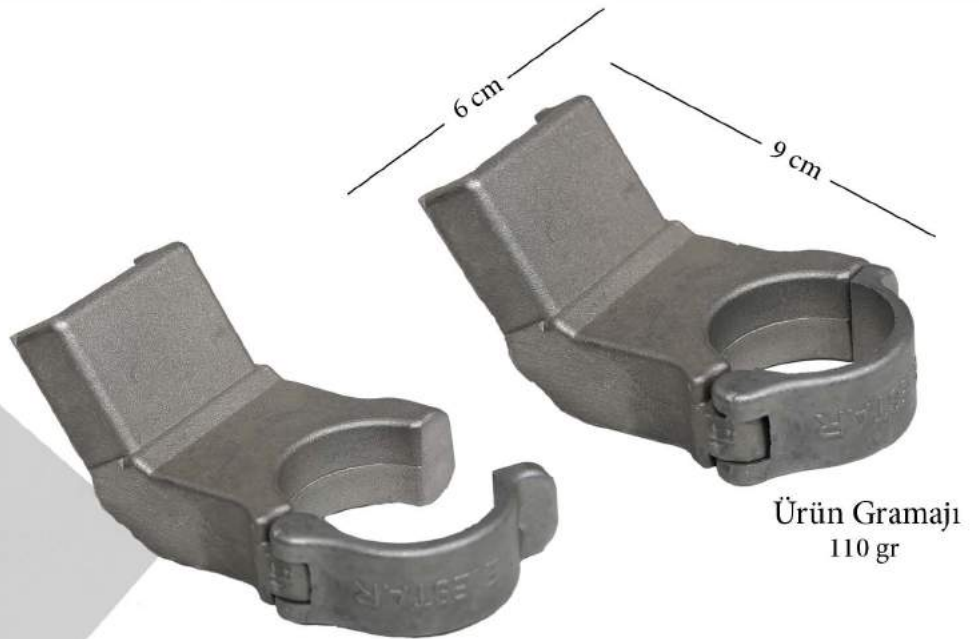


## HİDROLİK YATAK POMPA GÖVDESİ

Etial 150 alaşımı ile 300 bar basınç ile dökülmektedir. Sızdırmazlık testinden başarıyla geçmiştir. Resimde görülen Hidrolik Yatak Pompa Gövdesi, Dayanç Metal'de tesviyesi yapıp, kumlanarak, sorunsuz ürün teslimi yapılmıştır.

## LNB KELEPÇE

Etial 150 alaşımı ile 200 bar basınç ile dökülmektedir. Kırılma testinden başarıyla geçmiştir. Resimde görülen LNB Kelepçe, Dayanç Metal'de tesviyesi yapıp, kumlanarak, sorunsuz ürün teslimi yapılmıştır.



# ELEKTRONİK EVO LED AYDINLATMA

Etial 160 alaşımı ile 200 bar basınç ile dökülmektedir. Kırılma testinden başarıyla geçmiştir. Resimde görülen Led Aydınlatma Dayanç Metal'de tesviyesi yapıp, kumlanarak, sorunsuz ürün teslimi yapılmıştır.



27 cm

18 cm

Ürün Gramajı  
2100 gr Gövde  
420 gr Kapak



60 cm



60 cm

# ELEKTRONİK YUVARLAK LED AYDINLATMA

Etial 160 alaşımı ile 250 bar basınç ile dökülmektedir. Kırılma testinden başarıyla geçmiştir. Resimde görülen Led Aydınlatma, Dayanç Metal'de tesviyesi yapıp, kumlanarak, sorunsuz ürün teslimi yapılmıştır. (400 Tonluk metal enjeksiyon presinde hatasız dökülen ürün, yolluk ve hava cepleriyle beraber tam 6.350 gram olarak rekor kırmıştır. Kendi ağırlığı 5.300 gram olan bu Led'in hatasız dökümü yapılarak Ali Aydınlatmaya sorunsuz ürün teslimi ile bu alanda ilke imza atmıştır. Döküm videosunu Dayanç Metal Youtube kanalından izleyebilirsiniz.)

Ürün Gramajı  
5300 gr



## NEAT SEHPA AYAĞI

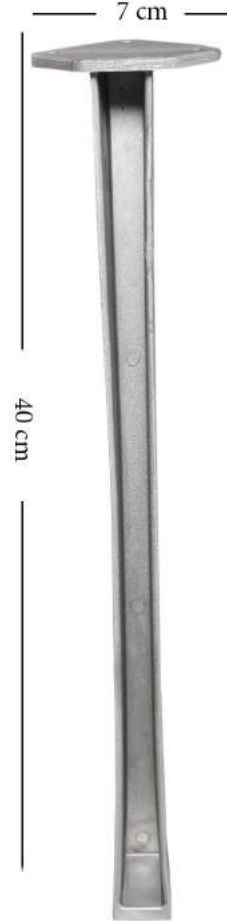
Etial 150 alaşımı ile 250 bar basınç ile dökülmektedir. Kırılma ve döküm boşluğu testinden başarıyla geçmiştir. Resimde görülen Sehpa Ayağı, Dayanç Metal'de tesviyesi yapıp, kumlararak sorunsuz ürün teslimi yapılmıştır.



Ürün Gramajı  
405 gr

## ST16 SEHPA AYAĞI

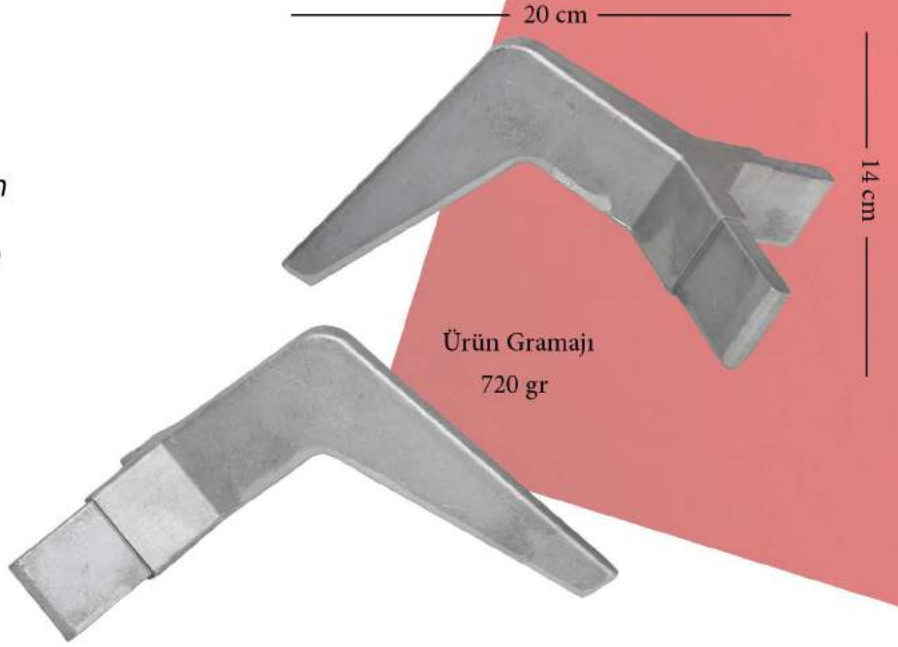
Etial 150 alaşımı ile 250 bar basınç ile dökülmektedir. Kırılma ve döküm boşluğu testinden başarıyla geçmiştir. Resimde görülen Sehpa Ayağı, Dayanç Metal'de tesviyesi yapıp, kumlanarak sorunsuz ürün teslimi yapılmıştır.



Ürün Gramajı  
385 gr

# KANEPE AYAĞI

Etial 150 alaşımı ile 250 bar basınç ile dökülmektedir. Kırılma ve döküm boşluğu testinden başarıyla geçmiştir. Resimde görülen Kanep Ayağı, Dayanç Metal'de tesviyesi yapıp, kumlanıp, kılavuz çekilerek sorunsuz ürün teslimi yapılmıştır.



Ürün Gramajı  
720 gr



Ürün Gramajı  
385 gr

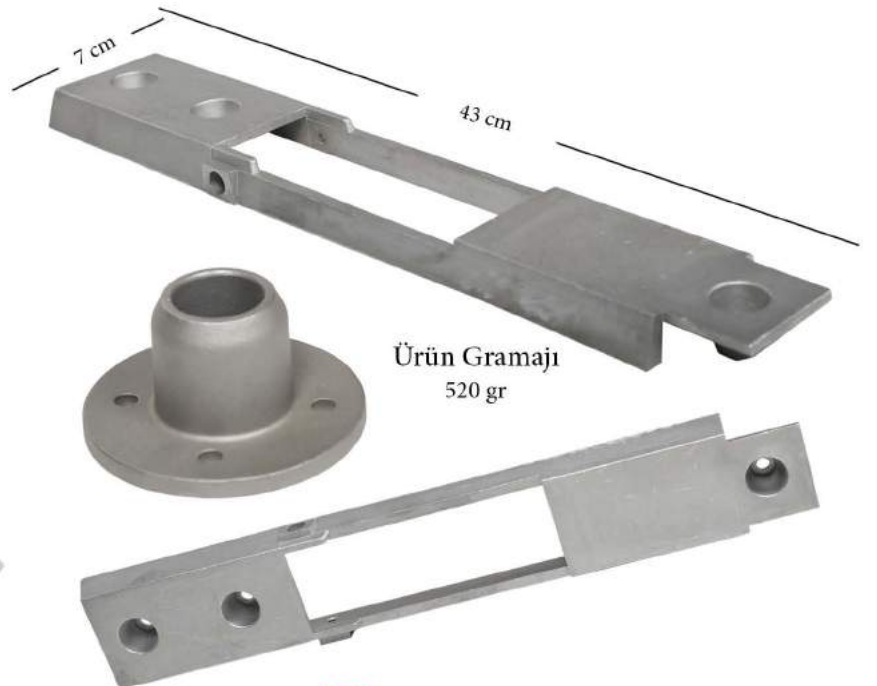


# OTURAK BİRLEŞTİRME PARÇASI

Etial 150 alaşımı ile 200 bar basınç ile dökülmektedir. Kırılma ve döküm boşluğu testinden başarıyla geçmiştir. Resimde görülen Oturak Birleştirme Parçası, Dayanç Metal'de tesviyesi yapıp, kumlanarak, sorunsuz ürün teslimi yapılmıştır.

# RUNER MEKANİZMA

Etial 150 alaşımı ile 250 bar basınç ile dökülmektedir. Kırılma ve döküm boşluğu testinden başarıyla geçmiştir. Resimde görülen Mekanizma, Dayanç Metal'de tesviyesi yapıp, kumlanarak sorunsuz ürün teslimi yapılmıştır.



Ürün Gramajı  
520 gr



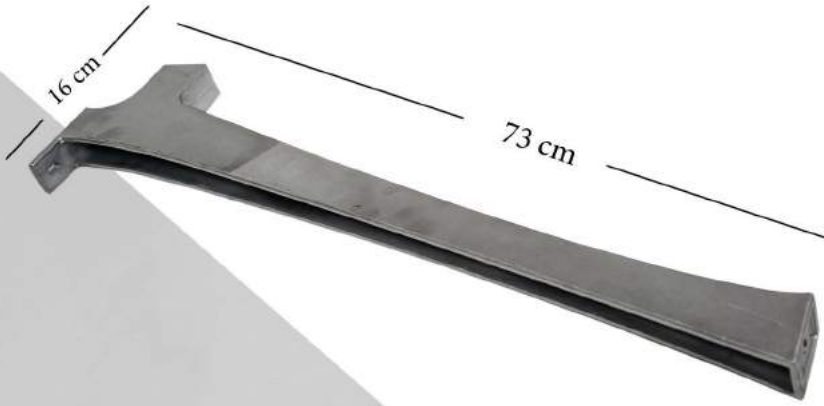
Ürün Gramajı  
1420 gr



## MASA AYAKLARI

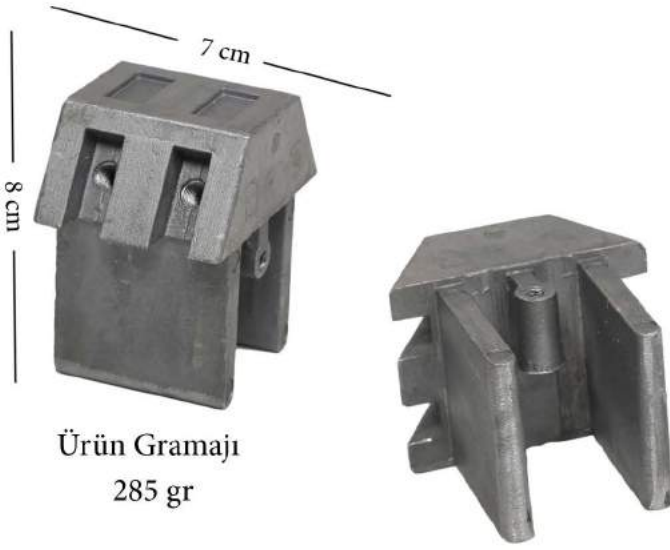
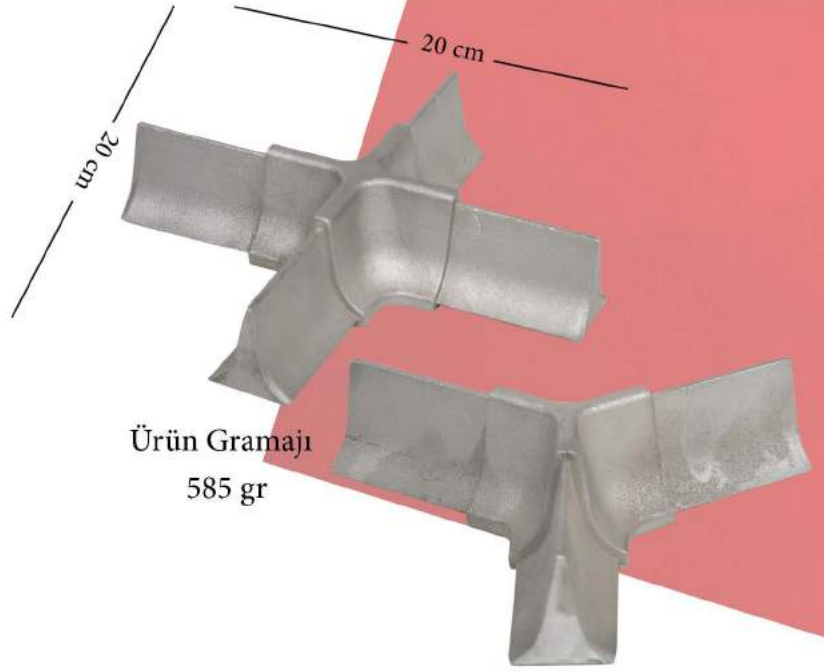
*Etial 150 alaşımı ile 250 bar basınç ile dökülmektedir. Kırılma ve döküm boşluğu testinden başarıyla geçmiştir. Resimde görülen Masa Ayağı, Dayanç Metal'de tesviyesi yapıp, kumlanıp, kılavuz çekilerek sorunsuz ürün teslimi yapılmıştır.*

Ürün Gramajı  
1320 gr



# NOTE 3LÜ ve 4LÜ BİRLEŞTİRME

Etial 150 alaşımı ile 250 bar basınç ile dökülmektedir. Kırılma ve döküm boşluğu testinden başarıyla geçmiştir. Resimde görülen Birleştirmeler, Dayanç Metal'de tesviyesi yapılıp, kumlanıp, kılavuz çekilerek sorunsuz ürün teslimi yapılmıştır.



## BİTİŞ KAPAMA PARÇASI

Etial 150 alaşımı ile 250 bar basınç ile dökülmektedir. Kırılma ve döküm boşluğu testinden başarıyla geçmiştir. Resimde görülen Bitiş Kapama, Dayanç Metal'de tesviyesi yapılıp, kumlanıp, kılavuz çekilerek sorunsuz ürün teslimi yapılmıştır.

## 90 DERECE KAPAMA

Etial 150 alaşımı ile 250 bar basınç ile dökülmektedir. Kırılma ve döküm boşluğu testinden başarıyla geçmiştir. Resimde görülen 90 Derece Kapama, Dayanç Metal'de tesviyesi yapılıp, kumlanıp, kılavuz çekilerek sorunsuz ürün teslimi yapılmıştır.





## REFERANSLARIMIZ

**bürotime**<sup>®</sup>  
OFİS MOBİLYALARI

**GÜLTAR**<sup>®</sup>

**KG** **Küçük**<sup>®</sup>  
group

 **ali alanya**<sup>®</sup>  
TÜRKİYE'NİN LED AYDINLATMA MARKASI

 **Kahveci Otomotiv**<sup>®</sup>  
EURO TRUCK BODY PARTS

 **MEPSAN**

 **GROSS MAKİNE**

 **ANKA**<sup>®</sup>

  
**yumak**<sup>®</sup>  
AIR BRAKE SYSTEMS

 **Dayanç metal**  
Enjeksiyon Alüminyum Döküm San. Tic.

**D dayanç metal**  
Enjeksiyon Alüminyum Döküm San. Tic.

Hacı Yusuf Mescid Mh.  
Aslım Sanayi Sitesi  
Özkafa Sk. No: 95  
Karatay / KONYA

0332 342 42 16  
0533 736 38 11 ( Şükrü DAYANÇ )  
0507 845 49 34 ( Yakup DAYANÇ )  
info@dayancmetal.com